

SO 101

Oprava propustku

<div><div>RAI</div><div>PROJEKT</div><div>MOSTY A INŽENÝRSKÉ KONSTRUKCE</div></div> <div>Pod Vodárnou 4746 466 05 Jablonec nad Nisou +420 734 158 363</div>	vypracoval	ING.R.LOUTHANOVÁ	investor	SM LIBEREC
	zodp. projektant	ING.R.LOUTHANOVÁ	zak. číslo	23-015
	akce : <div>Oprava propustku LB - 183 ul. Karlovská, Karlov - aktualizace PD</div>		datum	02/2023
			stupeň	DÚR, DSP, PDPS
			měřítko	
	příloha: <div>Dopravně - inženýrské opatření</div>		č. přílohy:	paré:
D.8.				

Dopravně – inženýrská opatření

1. Úvod

Stavba se nachází v intravilánu statutárního města Liberec, v městské části Karlov, na katastrálním území Machnín (689823). Stávajícím propustek převádí místní komunikaci přes občasný tok, který tvoří vyústění příkopů a který je cca po 13m od výtoku propustku zaústěn do Karlovského potoka. Stavba se nachází na ul. Karlovská, která se v blízkosti propustku mění na ul. Mimoňská.

Oprava propustku, včetně živičného krytu navazující komunikace v délce cca 16.50m, bude probíhat za omezeného provozu na místní komunikaci, kde bude provoz sveden vždy do jednoho jízdního pruhu a při 2. fázi výstavby bude pro provizorní převedení dopravy využito i provizorní komunikace rozšířením a provizorním zatrubněním na výtoku propustku.

Předpokládaná doba výstavby cca 3 měsíce.

Pro dopravní značení bude užito dopravních značek základního rozměru, barvy a provedení dle ČSN 01 8020. Jejich osazení musí odpovídat platným „Zásadám pro dopravní značení na pozemních komunikacích“ (TP 65) a „Zásadám pro přechodné dopravní značení na pozemních komunikacích – Technické podmínky II. vydání“ (TP 66).

Před zahájením prací bude návrh opatření odsouhlasen s DI PČR.

2. Dopravní opatření

2.1. Provizorní – po dobu opravy propustku

Předpokládá se provádění opravy za částečné uzavírku místní komunikace s využitím provizorně zřízené objízdné komunikace na výtoku propustku. Stavba bude rozdělena do 3 fází výstavby.

Jednotlivé fáze výstavby:

- 1. fáze výstavby** – práce budou probíhat na vstupu propustku, doprava bude převedena do jednoho jízdního pruhu a to na stávající MK na výtoku. Doprava bude řízena signalizační světelnou soustavou.
- 2. fáze výstavby** – bude provedeno osazení 2.bet. trouby propustku od vstupu, doprava bude převedena do jednoho provizorního jízdního pruhu na výtoku, který bude zasahovat do nezpevněné krajnice a částečně i mimo půdorys stávajícího propustku nad provizorním zatrubněním výtoku (výtok stávajícího propustku bude provizorně zatrubněn DN 300 plast a následně dosypán hutněným zásypem). Strmé svahy budou opevněny např. položenými silničními panely. Tato fáze výstavby bude provedena v min. možné době, která bude nutná pro osazení 2. bet. trouby propustku, pro provedení obetonávky, včetně nátěrů proti vlhkosti a hutněného zásypu, včetně podkladních vrstev vozovky. Doprava bude řízena signalizační světelnou soustavou.
- 3. fáze výstavby** – práce budou probíhat na výtoku a doprava bude převedena na již novou, vtokovou část propustku. Doprava bude řízena signalizační světelnou soustavou.

Řízení dopravy bude pomocí provizorních dopravních značek. Dopravní opatření dle schématu B/6 „Zásady pro přechodné dopravní značení na pozemních komunikacích“ (TP 66).

Před otevření výkopu bude na silnici osazeno provizorní betonové svodidlo.

3. Výkaz dopravních značek

3.1. Přechodné dopravní značení – schéma B/6

Typ	Ks	Popis
A10	2	Světelné signály
A15	2	Práce
C4a	1	Příkázaný směr objíždění vpravo
C4b	1	Příkázaný směr objíždění vlevo
Z2	2	Zábrana pro vyznačení uzavírky
Z4a	5	Směrová deska levá
S7	8	Přerušované žluté světlo
V5	2	Příčná čára souvislá ve žluté fólii
	2	3- barevná soustava s plnými signály

4. Přílohy

4.1. Přehledná situace

4.2. Schéma B/6

4.3. Fotodokumentace

V Jablonci n.N., únor 2023

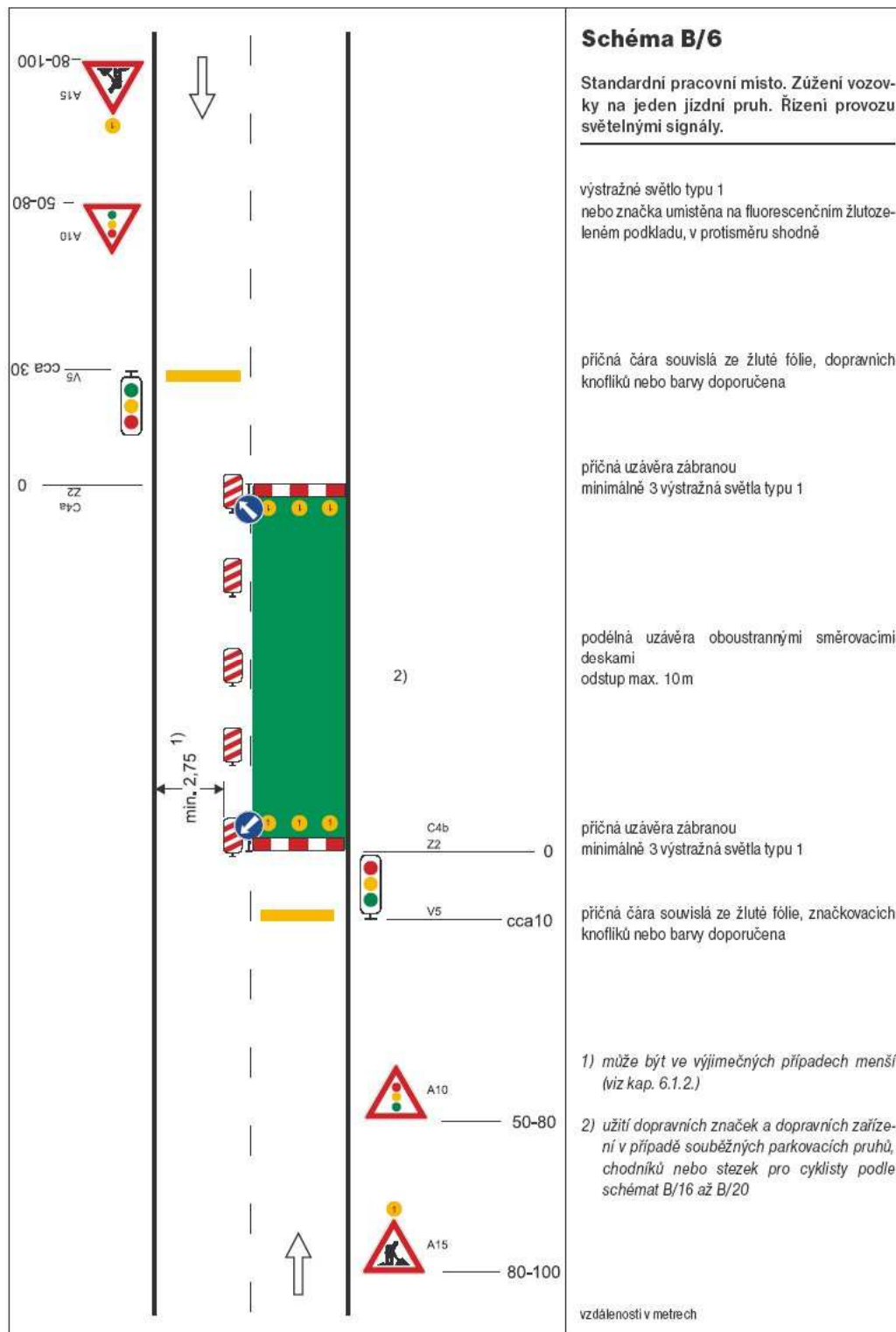
Vypracovala: Ing. Radka Louthanová

4.1. Přehledná situace



4.2. Schéma B/15

SCHÉMATA PRO OZNAČENÍ PRACOVNÍCH MÍST V OBCI



4.3. Fotodokumentace

